



# YILDIZ TEKNİK ÜNİVERSİTESİ



## DAVUTPAŞA A KAMPÜSÜ

KABEV PROJESİ

2023



**KABEV projesi alı maları ilk olarak evre, ehircilik ve klim De i ikli i Bakanlı ı'nın Üniuersitemize yazdı ı resmi yazı ile ba lamı tır.**



**Ba vurumuz yapıldıktan sonra Çevre, ehircilik ve klim  
De i ikli i Bakanlı ı tarafında proje etüt ihalesine ıkıldı.**



**hale sonucunda ihaleyi alan TÜMAŞ , ATLASCert, exergia firmaları tarafından etüt proje ve ihale dosyası çalı maları ba ladı.**



Üniversitemiz bünyesinde  
Rektörlük Makamının  
görevlendirmesiyle KABEV  
Çalı ma Grubu olu turuldu  
ve istenilen veriler hızlıca  
etüt firmalarına ula tırıldı.

## KABEV Çalı ma Grubu

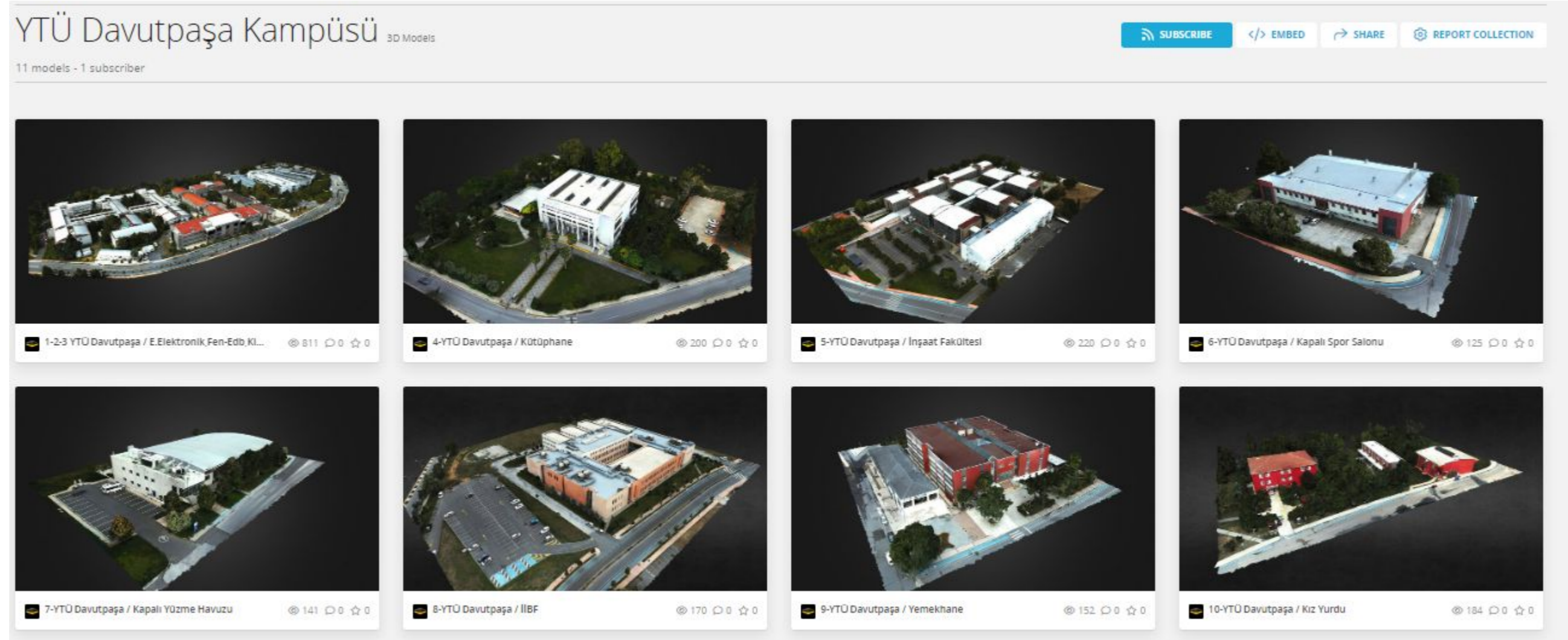
Prof. Dr. Tamer YILMAZ (Rektör)

Prof. Dr. Bestami ÖZKAYA (Rektör Yardımcısı)

Tolgahan ATABAY (Endüstri Mühendisi)

Yusuf PEHL VANO LU (Elektrik Mühendisi)

Hakan ÇALI KAN (Elektronik Mühendisi)



**KABEV Kriterlerine uygun 11 binanın drone çekimleri yapılarak ar ivlendi.**



## KABEV Kapsamındaki Fakülteler ve Binalar

ELEKTRİK - ELEKTRONİK FAKÜLTESİ

MİMARLIK FAKÜLTESİ

KİMYA - METALURJİ FAKÜLTESİ

MİMARLIK VE İNŞAAT FAKÜLTESİ

FEN - EDEBİYAT FAKÜLTESİ

MİMARLIK FAKÜLTESİ

MERKEZ KÜTÜPHANE BİNASI

YEMEKHANE BİNASI

KAPALI YÜZME HAVUZU

KAPALI SPOR SALONU

YURT BİNALARI



# KABEV

KAMU BİNALARINDA  
ENERJİ VERİMLİLİĞİ PROJESİ



K  
A  
P  
S  
A  
M

## ELEKTRİK - ELEKTRONİK FAKÜLTESİ

Çatı üzeri PV Sistemi

Pencerelerin tamamına UV Film

VRF Sistemi

Dijital Bina Yönetim Sistemi

Aydınlatma Otomasyon

Mekanik Sistem Otomasyon

UPS lerin yenilenmesi







## FEN EDEB YAT FAKÜLTES

Çatı üzeri PV Sistemi

Pencerelerin tamamına UV Film

Yeni Kazan Sistemi

Dijital Bina Yönetim Sistemi

Aydınlatma Otomasyon

Mekanik Sistem Otomasyon

UPS lerin yenilenmesi





K  
A  
P  
S  
A  
M

## K MYA - METALURJİ FAKÜLTESİ

Çatı üzeri PV Sistemi

Pencerelerin tamamına UV Film

VRF Sistemi

Dijital Bina Yönetim Sistemi

Aydınlatma Otomasyon

Mekanik Sistem Otomasyon

UPS lerin yenilenmesi





K  
A  
P  
S  
A  
M

## N AAT FAKÜLTES

Dı Cephe Yalıtım

Çatı Termal Yalıtım

Çatı üzeri PV Sistemi

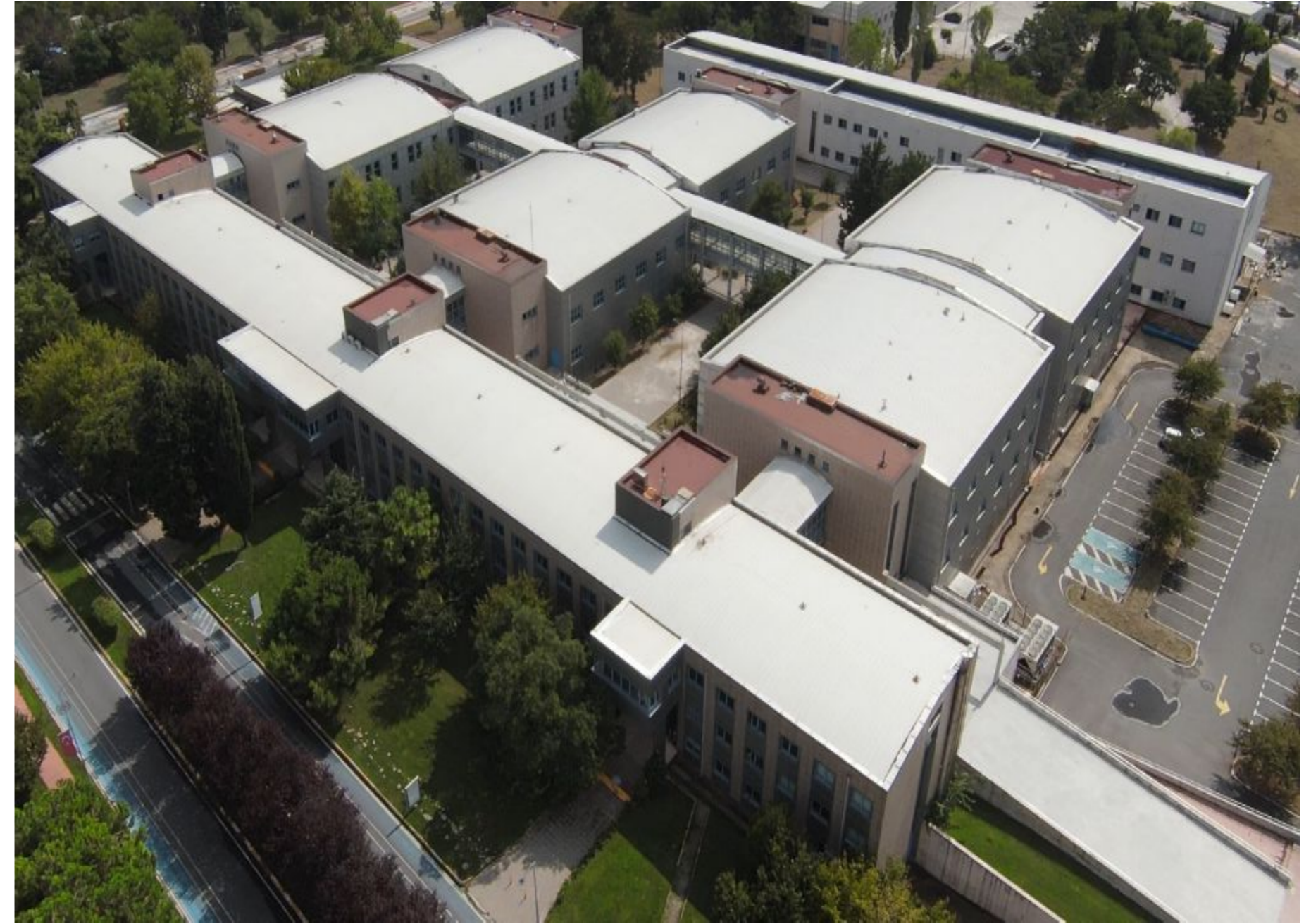
Dijital Bina Yönetim Sistemi

Aydınlatma Otomasyon

Mekanik Sistem Otomasyon

UPS lerin yenilenmesi

Kazan Brülörlerinin Yenilenmesi





K  
A  
P  
S  
A  
M

## KT SAD VE DAR B L MLER FAKÜLTES

- LED Armatür Dönü ümler
- Dijital Bina Yönetim Sistemi
- Aydınlatma Otomasyon
- Mekanik Sistem Otomasyon
- UPS lerin yenilenmesi





## E T M FAKÜLTES

Çatı ROOFTOPların de i imi

Dijital Bina Yönetim Sistemi

Aydınlatma Otomasyon

Mekanik Sistem Otomasyon

UPS lerin yenilenmesi





## KÜTÜPHANE B NASI

LED Armatür Dönü ümler  
klimlendirme Sistemi Eklenmesi  
Dı Cephe Termal Yalıtım UPS  
lerin yenilenmesi Dijital Bina  
Yönetim Sistemi Aydınlatma  
Otomasyon Mekanik Sistem  
Otomasyon Güne Kırıcı  
Paneller





K A P S A M

## KAPALI YÜZME HAVUZU

LED Armatür Dönü ümler

VRS Sistem Eklenmesi

Dı Cephe Termal Yalıtım

Kazan Sisteminin De i imi





## KAPALI SPOR SALONU

LED Armatür Dönü ümler

Dı Cephe Termal Yalıtım

Kazan Sisteminin De i imi

Termal Yalıtımlı Kapılar







K A P S A M

## YURT B NALARI

LED Armatür Dönü ümler  
Dı Cephe Termal Yalıtım





## TASARRUF VERİMLİLİĞİ

TOPLAM TASARRUF / TOPLAM TÜKETİM :

55.03%





## 2023 GreenMetric World University Rankings



H  
E  
D  
E  
F

Rektör Prof.Dr. Tamer YILMAZ hocamızın vizyonu ve Rektör Yardımcısı Prof.Dr. Bestami ÖZKAYA hocamızın destekleri ile Üniversitemizi "Ye il Kampüs" Kategorisinde dünyada ilk 3 arasına sokmayı hedeflemekteyiz.



**Bizi zlemeye Devam Edin!**

teşekkür ederiz...